



Hautes Alpes Développement

Implantation, développement  
et transmission d'entreprise  
aéronautique  
énergies renouvelables  
électronique  
agro-alimentaire

et transmission d'entreprise

# Conseil général des Hautes-Alpes

## Stratégie et plan d'actions pour ITER et le CEA Cadarache

10 janvier 2008





Hautes Alpes Développement

Implantation, développement  
et transmission d'entreprise  
aéronautique électronique  
énergies renouvelables agro-alimentaire

et transmission d'entreprise

# SOMMAIRE

- 1. Stratégie de développement des Hautes-Alpes
- 2. Le projet d'une zone d'activité dédiée
- 3. Actions de promotion économique





# 1. STRATEGIE DES HAUTES-ALPES

- **Le département de France le plus dépendant du tourisme pour son économie**
  - Près de 80% du PIB départemental
  - Population variant de 130 000 habts à plus de 400 000 selon les saisons
  - Vecteur de forces, mais aussi de faiblesses
- **Objectif stratégique partagé**
  - Diversifier l'économie des Hautes Alpes
  - A l'intérieur du tourisme
  - En dehors du tourisme
  - Augmenter les emplois permanents





# 1. STRATEGIE DES HAUTES-ALPES

- **ITER, une opportunité à saisir**
  - parmi les filières de développement économique du territoire ( les pôles de compétitivité et d'excellence rurale )
- Un positionnement au cœur de la gouvernance du projet
  - Par une décision de participation de 5M€ sur 10ans
  - Afin de contribuer à la réussite du projet ITER et d'organiser ses retombées sur les Hautes Alpes...
  - Retombées dans les domaines du tourisme, du logement et de l'économie





# 1. STRATEGIE DES HAUTES-ALPES

- Aujourd'hui, il existe trois projets structurants pour les 10 prochaines années à Cadarache :
  - **1. Le Projet ITER :**
    - Pour la phase de construction : investissement de l'ordre de 4,5 Milliards d'euros dont
      - » environ 3,4 Milliards d'euros apportés en nature
      - » environ 1,1 Milliards d'euros de marchés publics
  - **2. Les travaux du CEA Cadarache :**
    - Le CEA devient l'unique centre de recherche atomique en France ( arrêt des activités nucléaires au CEA de Grenoble et de Saclay )
    - Les installations du CEA Cadarache sont âgées ( construites dans les années 1960 ) et doivent être modernisées
    - Cela va se traduire par des investissements de l'ordre de 1,2 Milliards d'euros au cours des 10 prochaines années

**Total de marchés publics : 2,3 Milliards d'euros sous 10 ans**

- **3. ITER et les Territoires : Vallée des Energies**





# 1. STRATEGIE DES HAUTES-ALPES

- Pour ITER :
  - **Les investissements ont déjà débutés:**
    - Travaux de déforestation et de terrassement effectués
    - Les marchés publics sont disponibles sur [www.iterentreprises.com](http://www.iterentreprises.com)
  - **Des règles d'attribution des marchés très précises:**
    - Exemple de lots et de fiches technologiques en pages suivantes
    - Exemple de marché public
- Travaux du CEA Cadarache:
  - **Les investissements débutent en 2008**
  - **Une volonté d'ancrer le CEA Cadarache dans le territoire régional:**
    - **Le souhait d'attribuer 30% des marchés publics à des entreprises installées en région PACA ou qui s'installeront en région PACA.**





FICHES DESCRIPTIVES TECHNOLOGIE ITER			
WBS	Sous Ensemble Machine	Réf.	Désignation composant ou opération
WBS 1,1	SYSTEME DES AIMANTS	1,1,1-A	Bobinages des bobines du champ toroïdal et plaques radiales (1 proto + 9 bobines)
		1,1,1-B	Bobinages des bobines du champ toroïdal et plaques radiales (9 bobines)
		1,1,2-A	Structures des bobines du champ toroïdal (10 bobines)
		1,1,2-B	Structures des bobines du champ toroïdal (9 bobines)
		1,1,2-C	Supports des bobines (PF+CC+CS+support de gravité)
		1,1,3-A	Bobines du champ poloïdal (P1+P6)
		1,1,3-B	Bobines du champ poloïdal (P2-3-4-5)
		1,1,3-C	Bobines de correction
		1,1,4-A	Bobine du Solénoïde Central (4 modules + assemblage sur site)
		1,1,4-B	Bobine du Solénoïde Central (3 modules)
		1,1,5-A	Lignes d'alimentation des Bobines (lignes cryostat + montage sur site)
		1,1,5-B	Lignes d'alimentation des Bobines (capteurs et lignes étanches)
		1,1,6-A	Câble supraconducteur des bobines toroïdales
		1,1,6-B	Câble supraconducteur du solénoïde central
		1,1,6-C	Câble supraconducteur des bobines poloïdales
WBS 1,5	ENCEINTE PRINCIPALE	1,5,1-A	Enceinte à vide du plasma + Collecteurs des modules de couverture + connect
		1,5,1-B	Inserts de blindage neutronique et magnétique
		1,5,2-A	Extensions Fenêtres (équatoriales + injection de neutre)
		1,5,2-B	Extensions Fenêtres (hautes)
		1,5,2-C	Extensions Fenêtres (basses)
WBS 1,6	COUVERTURE INTERNE DE	1,6,1-A	Eléments de première paroi des modules de couverture
		1,6,1-B	Modules de couverture
		1,6,2	Module Fenêtre - Limiteur





# 1. STRATEGIE DES HAUTES-ALPES

- LA VALLEE DES ENERGIES NOUVELLES :
  - **Le Concept de Vallée des Energies Nouvelles:**
    - Nécessité de s'intégrer dans ce dispositif pour attirer des entreprises dans les énergies nouvelles ( s'appuie notamment sur la Cité de l'Energie et SILPRO )
  - **Trois projets actuellement dans les Hautes-Alpes :**
    - **QUASAR** : doit s'intégrer dans les projets de tourisme scientifique du CEA Cadarache et de la Cité de l'Energie
    - **Projet SOLAR EUROMED**
    - **Projets de centrale photovoltaïque** dans le sud du département
  - Ces projets permettront d'être crédible et intégré dans les démarches de promotion économique du territoire en région PACA





## 2. UNE ZONE D'ACTIVITE DEDIEE ITER

- Les entreprises qui souhaitent s'implanter recherchent :
  - La **proximité** de Cadarache
    - « A 30 Minutes maximum de Cadarache » :
    - **Actions de HAD : concentration de l'effort de prospection des entreprises en présentant le sud du département ( 40 Minutes qui sont acceptables )**
  - **Bureaux**
  - **Bâtiments industriels**
  - **Terrains en zone d'activité**





## 2. UNE ZONE D'ACTIVITE DEDIEE ITER

- **Positionnement d'une zone d'activité dédiée**
  - A l'échelle des enjeux, avec les services associés
  - **Locomotive économique**, au bénéfice de tous
  - Pour le moyen et long terme
- Une zone dédiée **portée par le département**
  - Une collectivité à la surface financière suffisante
  - Crédible au regard de la concurrence des métropoles régionales plus au sud
  - Meilleure garantie de respect des objectifs
  - Rendre les Hautes Alpes un acteur incontournable





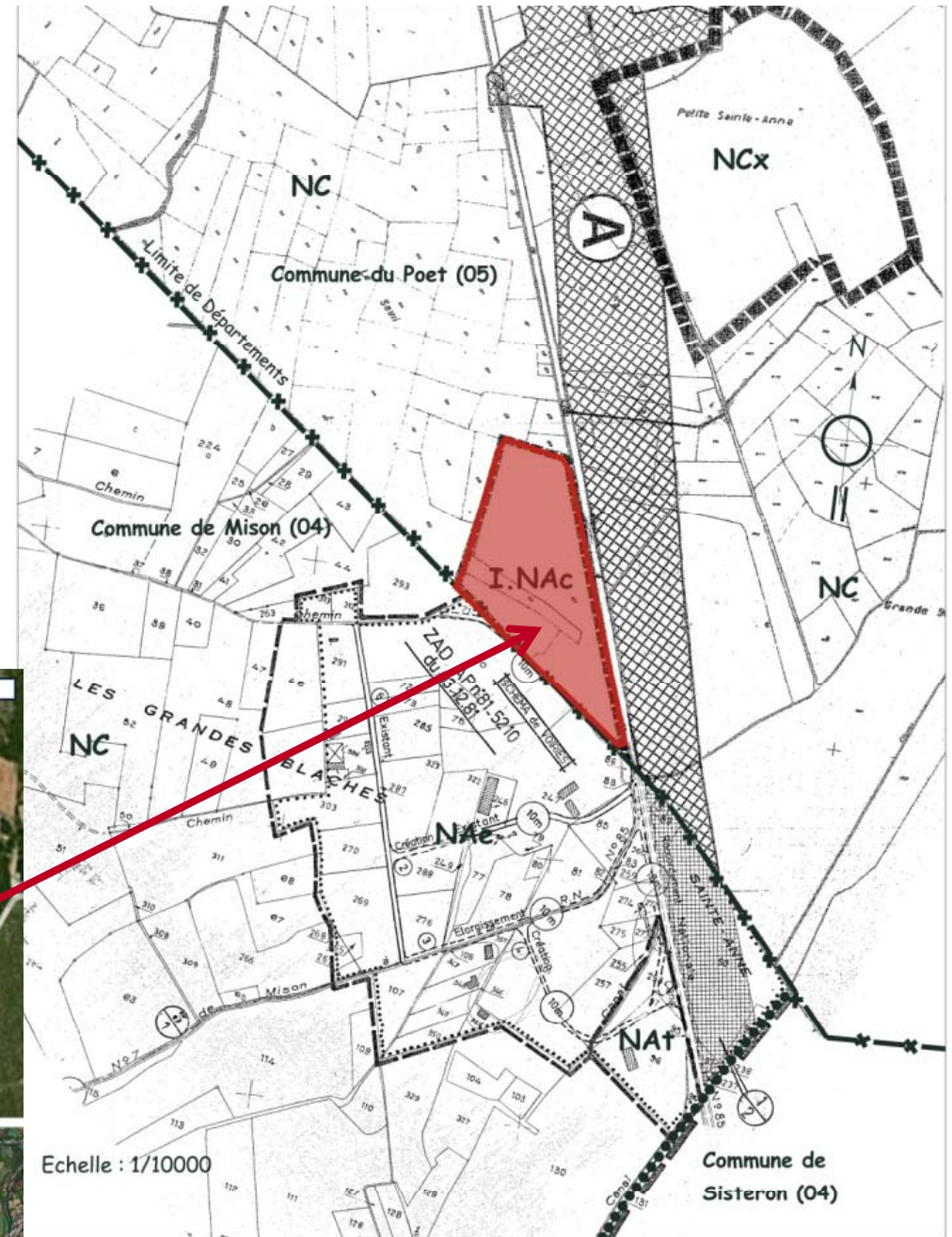
## 2. UNE ZONE D'ACTIVITE DEDIEE ITER

- Le plus près de CADARACHE
- Aménagement du territoire, équilibre
- Une surface importante : 120 ha
- Des terrains très favorables (desserte, géologie, risques naturels, médiocre valeur agricole, etc.)
- Raccordement ferroviaire aisé
- Taxe professionnelle unique sur le Laragnais
- Foncier/logement: prix abordables





# Le Poët : ZA intercommunale des Grandes Blaches



350010-CCL-Parc d'Activités des Grandes Blaches  
Avant Projet - DDF des Hautes Alpes

Source : Cartes - DDE, CCL, Google



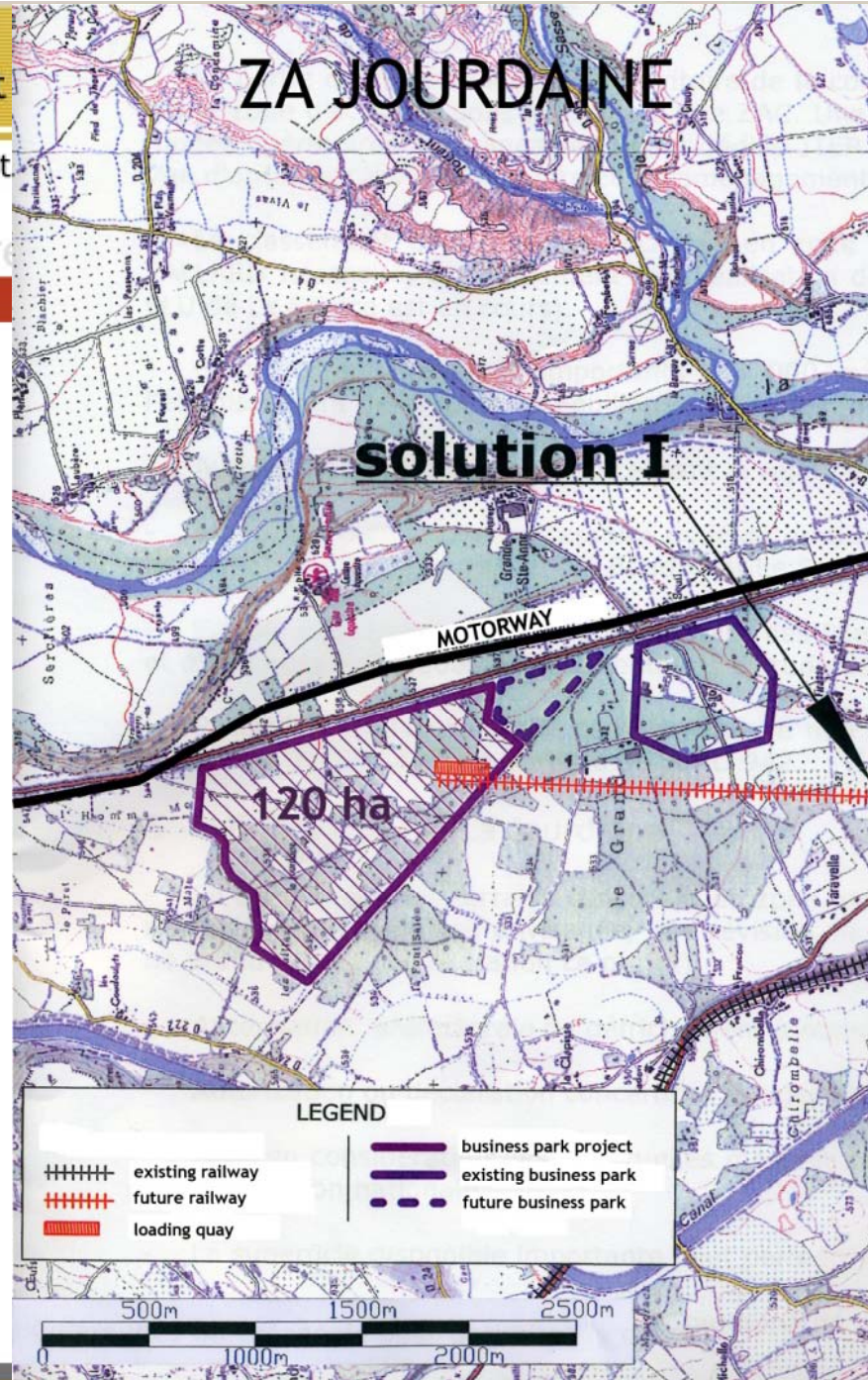
Hautes Alpes Développement

aéronautique  
énergies renouvelables  
électronique  
agro-alimentaire

Implantation, développement

# ZA JOURDAINE

## solution I





### 3. ACTIONS DE PROMOTION ECONOMIQUE

- Actions réalisées par le Conseil Général des Hautes-Alpes et son agence de développement économique HAD
- CIBLAGE DES ENTREPRISES:
  - Au niveau de HAD : PME/PMI d'Europe et USA
  - Au niveau régional : Corée-Japon et Inde





## 3. ACTIONS DE PROMOTION ECONOMIQUE

- ACTIONS REALISEES DE PROMOTION :

- **Au niveau de HAD :**

- Constitution d'une base de données prospects de **700 PME/PMI** d'Europe et des USA,
- Contacts réguliers avec ces sociétés ;
- 2 Actions de prospection en France et à l'étranger avec des cabinets conseils du 15 octobre 2007 au 15 octobre 2008 pour détecter des projets.

- **Au niveau régional : deux missions de prospections :**

- **Corée-Japon** : été 2007
  - » 2 réunions devant un parterre de chefs d'entreprises
- **Inde** : du 15 au 17 octobre 2007 à Mumbai
  - » Rencontre de 300 entreprises indiennes intéressées par le projet ITER
  - » Rencontre de l'agence domestique ITER INDIA
  - » Projet de Road Show en Inde en novembre 2008 dans plusieurs villes (Bombay, New Dehli, etc.)
- HAD a été présent sur le stand régional du **salon IBF** (ITER Business France ) à Nice du 10 au 14 décembre 2007





Hautes Alpes Développement

Implantation, développement et transmission d'entreprise  
aéronautique électronique  
énergies renouvelables agro-alimentaire

## CONTACTS

[www.cg05.fr](http://www.cg05.fr)

[www.had.fr](http://www.had.fr)

